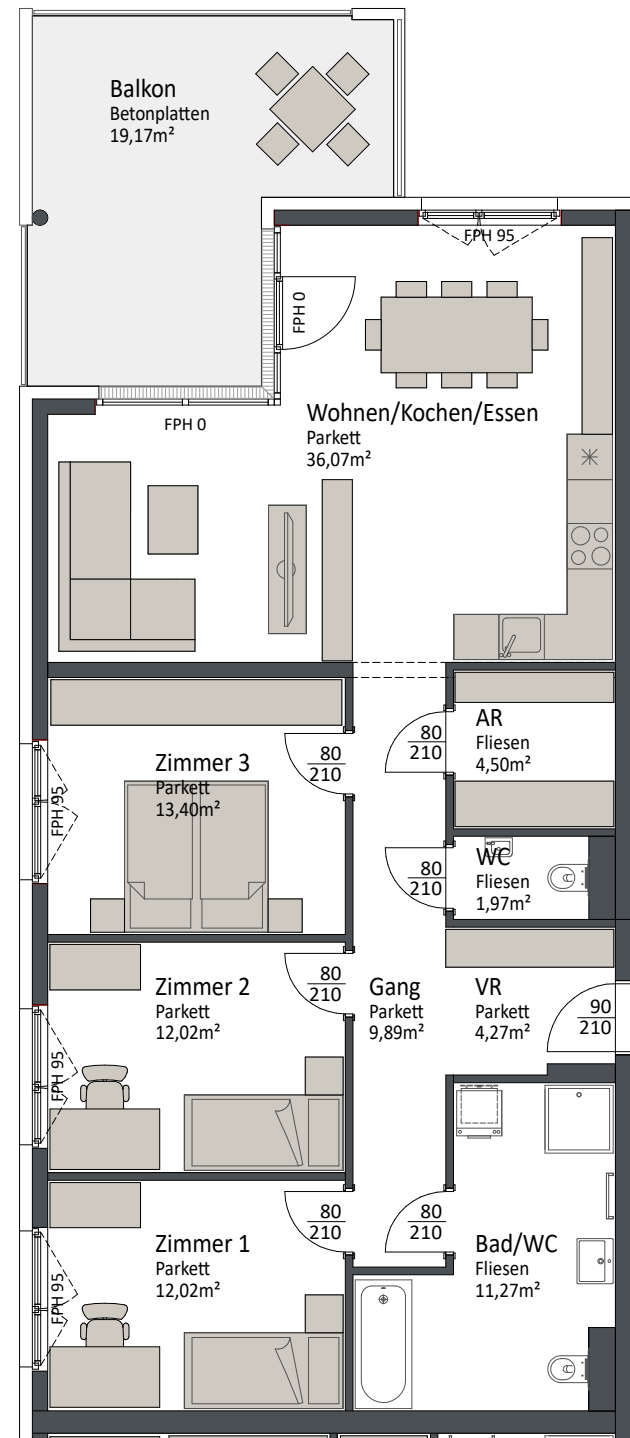
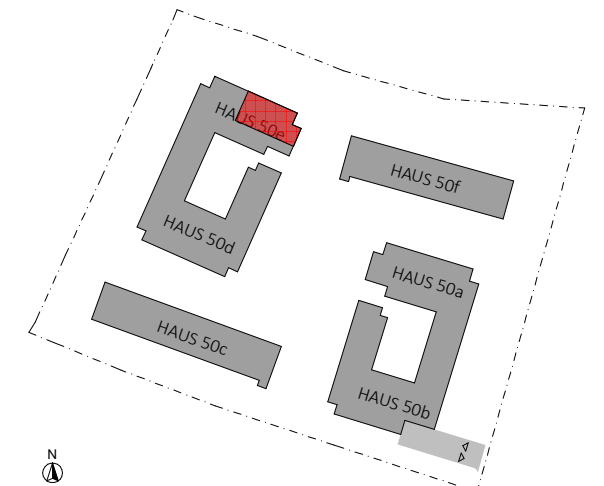


## HAUS E TOP 10

Wohnen/Kochen/Essen	36,07m <sup>2</sup>
Zimmer 1	12,02m <sup>2</sup>
Zimmer 2	12,02m <sup>2</sup>
Zimmer 3	13,40m <sup>2</sup>
VR	4,27m <sup>2</sup>
Gang	9,89m <sup>2</sup>
Bad/WC	11,27m <sup>2</sup>
WC	1,97m <sup>2</sup>
AR	4,50m <sup>2</sup>
	105,41m <sup>2</sup>
Balkon	19,17m <sup>2</sup>



## ÜBERSICHT



## EIN PROJEKT DER:

meine Heimat  
 Gemeinnützige Bau-, Wohn- und Siedlungsgenossenschaft  
 registrierte Genossenschaft mit beschränkter Haftung  
 Zeno-Goess-Strasse 13a  
 9500 Villach

## AUSGEFÜHRT VON:



G+H ZIVILTECHNIKER GMBH  
 St.Andrä 100 9433 St.Andrä  
 +43 4358 55266  
 office@gh-zt.at  
 www.gh-zt.at

## HAUS E 1. OBERGESCHOSS



### PLANSTAND 26.11.2025

Die vorliegenden Informationen dienen der Projektvermarktung. Die dargestellten Einbauten/Möbel sind Möblierungsvorschläge und nicht Bestandteil des Kaufangebotes. Die Ausführung erfolgt gemäß Bau- und Ausstattungsbeschreibung. Die Haustechniksymbole und Sanitärkeramik (Badwanne, Waschtisch, Wc ect.) sind nicht maßgenau und definieren nur die Lage. Änderungen infolge Behördenauflagen, konstruktiver und haustechnischer Maßnahmen vorbehalten. Statische- und bauphysikalische Details sind nicht Planinhalt. Alle Maßangaben entsprechen den Rohbaumaßen, Maßtoleranzen +/-5cm, Flächentoleranz 3%. Schachtgrößen werden nach tatsächlichem Bedarf der Haustechnik erstellt! Somit können sich die Nutzflächen noch ändern. Die Positionierung von Schächten in den Eigengärten wird im Zuge der Bauausführung fixiert. Unterirdische Leitungsführungen sind nicht im Verkaufsplan eingezeichnet. Böschungskanten, -längen und -winkel können sich im Zuge der Bauausführung noch verändern. Gartenflächen inkl. allfälliger Böschungen. In den Plänen dargestellte strichlierte Türen der Abstellräume sind Einrichtungsgegenstände und werden nicht bauseits geliefert.